

KU 550

Cavi multipolari, resistenti all'olio e non propaganti l'incendio
Oil resistant and not fire propagation multicore cables

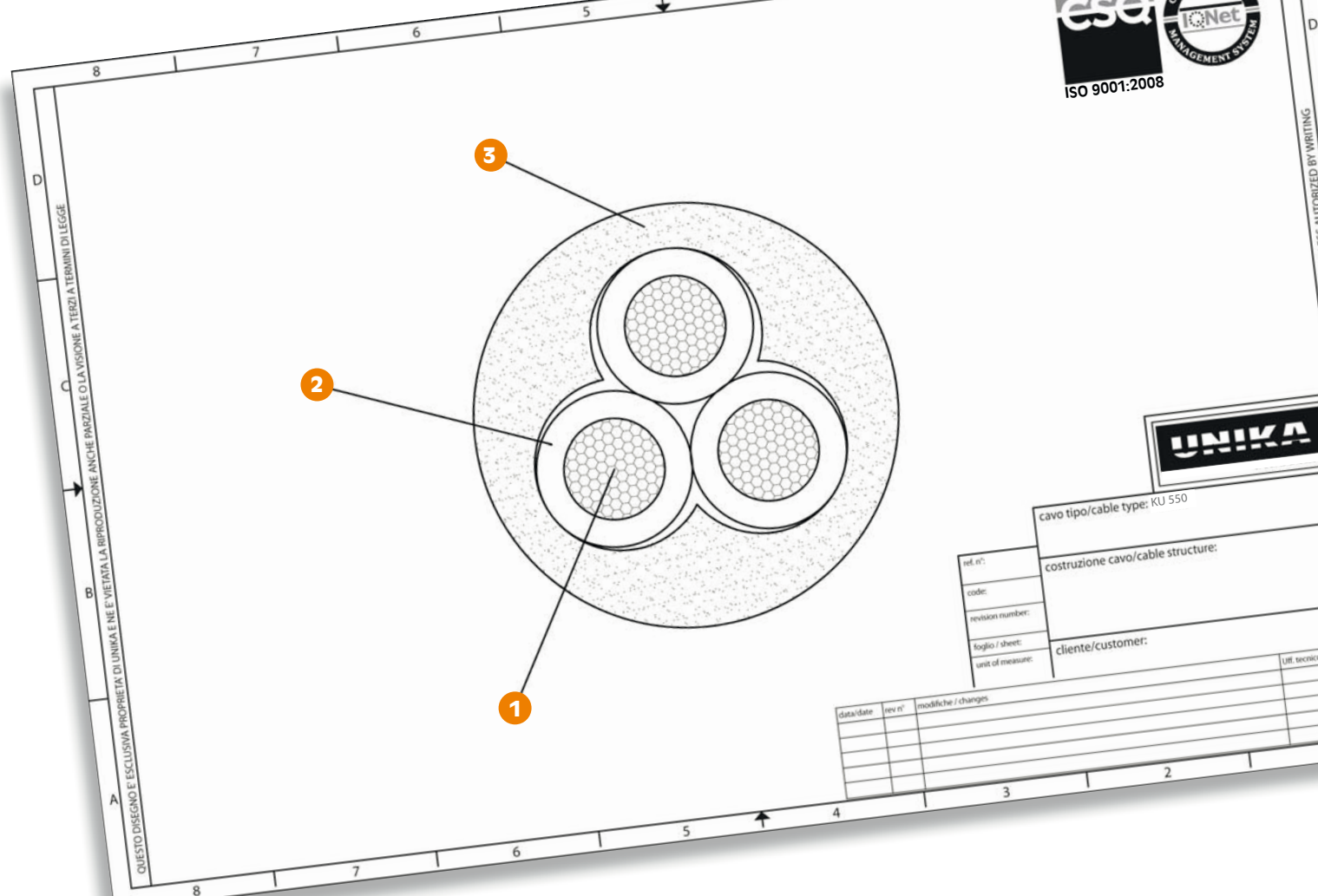


	Dati tecnici	Technical data
Conduttore Conductor	1 Rame rosso secondo CEI EN 60228 (CEI 20-29) classe 5	Bare copper complying with CEI EN 60228 (CEI 20-29) class 5
Isolamento ed identificazione anime Insulation and core identification	2 Miscela di PVC di tipo T12. Anime numerate con giallo/verde (su richiesta colorazione anime secondo CEI-UNEL 00722)	PVC compound type T12. Numbered cores with yellow/green (core identification according to CEI-UNEL 00722 or HD 308, upon request)
Guaina Jacket	3 Miscela di PVC di tipo TM2. Colore nero RAL 9005	PVC compound type TM2. Colour black RAL 9005
Tensione di lavoro Operating voltage	0,6/1KV	0,6/1KV
Temperatura di lavoro Operating temperature	Posa fissa -15 ÷ 80 °C Applicazioni flessibile -5 ÷ 80 °C	Fixed installation -15 ÷ 80 °C Flexible application -5 ÷ 80 °C
Raggio minimo di curvatura per posa fissa Minimum bending radius for fixed installation	6 x diametro esterno	6 x outer diameter
Comportamento al fuoco Fire behaviour	CEI 20-22/II, IEC 60332 cat.A	CEI 20-22/II, IEC 60332 cat.A
Emissione gas alogenidrici Halogen gas emission	≤ 18% IEC 60754, CEI EN 50267-2	≤ 18% IEC 60754, CEI EN 50267-2
Resistenza agli oli industriali Industrial oil resistance	IEC CEI EN 60811-2-1	IEC CEI EN 60811-2-1
Assorbimento d'acqua Water absorption	IEC CEI EN 60811-1-3	IEC CEI EN 60811-1-3
Direttiva ATEX ATEX Directive	Disponibili su richiesta	Available upon request

La serie **KU550** è formata da cavi multipolari, adatti principalmente per posa fissa, destinati all'alimentazione e controllo delle apparecchiature elettriche in ambiente industriale. Sono cavi non propaganti l'incendio ed in grado di resistere ai principali oli industriali. Sono adatti per essere installati anche in ambienti umidi o bagnati, eventualmente interrati dentro idonee tubazioni. Meccanicamente sono dotati di una buona flessibilità, che li rende facilmente installabili.

I cavi sono disponibili, su richiesta, rispondenti alle Norme CNOMO, oppure per resistere a freddo a temperature fino a -30°C.

KU550 series is formed by multicore cables mainly suitable for fixed installation, for feeding and controlling the industrial electrical appliances. Such cables are not fire propagation and are able to withstand to main industrial oils. They are suitable to be installed in damp or wet environments, as well, in case buried into tubes. They show good flexibility which makes them easily to be installed. Cables are available, upon request, in compliance with CNOMO specification, or to withstand low temperatures down to -30°C.



codice code	n° anime x sezione cores x cross section	diametro esterno outer diameter [mm]	massa Cu Cu mass [Kg/km]	massa cavo cables mass [Kg/km]
15026	2x1	7,9	20	72
15036	3x1	8,3	29	91
15046	4x1	9	39	111
15056	5x1	10	48	136
15066	6x1	10,8	58	157
15076	7x1	10,8	68	173
15126	12x1	14,1	116	280
15186	18x1	16,6	173	401
15256	25x1	19,9	240	546
15306	30x1	20,6	288	632
15376	37x1	22,4	356	768
15027	2x1.5	8,5	29	88
15037	3x1.5	9	44	114
15047	4x1.5	9,9	58	143
15057	5x1.5	10,8	72	172
15067	6x1.5	11,7	87	200
15077	7x1.5	11,7	101	222
15127	12x1.5	15,4	173	364
15187	18x1.5	18,1	260	522
15257	25x1.5	21,8	360	716
15307	30x1.5	22,7	432	839
15377	37x1.5	24,5	533	1011
15029	2x2.5	9,9	48	124
15039	3x2.5	10,4	72	160
15049	4x2.5	11,4	96	202
15059	5x2.5	12,4	120	242
15069	6x2.5	13,7	144	290

codice code	n° anime x sezione cores x cross section	diametro esterno outer diameter [mm]	massa Cu Cu mass [Kg/km]	massa cavo cables mass [Kg/km]
15079	7x2.5	13,7	168	324
15089	8x2.5	14,8	192	366
15129	12x2.5	18	288	531
15189	18x2.5	21,3	432	770
15259	25x2.5	25,8	600	1064
1502A	2x4	10,9	77	162
1503A	3x4	11,5	116	216
1504A	4x4	12,6	154	274
1505A	5x4	14	192	338
1506A	6x4	15,2	231	396
1507A	7x4	15,2	269	446
1502B	2x6	12,3	116	215
1503B	3x6	13,2	173	540
1504B	4x6	14,5	231	654
1505B	5x6	16,1	288	797
1506B	6x6	17,5	346	906
1507B	7x6	17,5	404	978
1502D	2x10	15,3	192	350
1503D	3x10	16,4	288	484
1504D	4x10	18	384	617
1505D	5x10	20	480	763
1506D	6x10	22,1	576	913
1507D	7x10	22,1	672	1033
1502E	2x16	17,7	308	482
1503E	3x16	18,8	461	672
1504E	4x16	20,9	615	877
1502F	2x25	22,1	480	744

codice code	n° anime x sezione cores x cross section	diametro esterno outer diameter [mm]	massa Cu Cu mass [Kg/km]	massa cavo cables mass [Kg/km]
1503F	3x25	23,5	720	1043
1504F	4x25	26,1	960	1362
1502G	2x35	24,5	672	964
1503G	3x35	26,3	1008	1378
1504G	4x35	29,2	1344	1801
1502H	2x50	29,1	960	1367
1503H	3x50	31	1440	1942
1504H	4x50	34,7	1920	2564