

# KU 1510

Cavi multipolari di segnalamento e controllo approvati UL e CSA  
Signal and control multicore cables, with UL and CSA approvals



UNIKA (Italy) - KU 1510 cULus AWM style 2464 80°C 300V FT1 CE



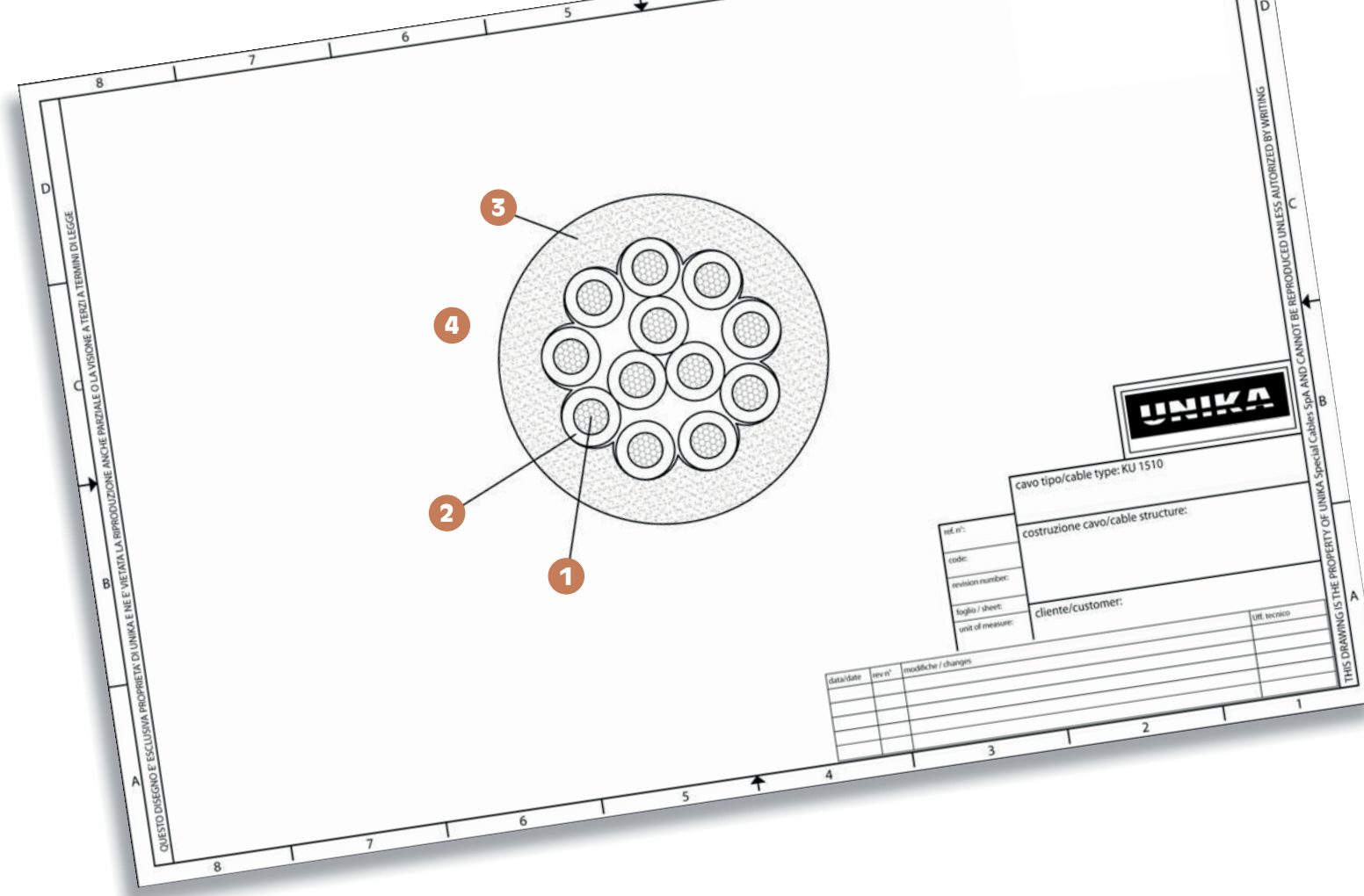
	Dati tecnici	Technical data
<b>Conduttore Conductor</b>	1 Rame rosso secondo CEI EN 60228 classe 5	Bare copper complying with CEI EN 60228 class 5
<b>Isolamento ed identificazione anime Insulation and core identification</b>	2 TPO per sezione ≤ 0,34 mm <sup>2</sup> PVC per sezioni ≥ 0,50 mm <sup>2</sup> Anime colorate secondo DIN 47100 (Su richiesta anime nere numerate con giallo/verde per sezioni ≥ 0,50 mm <sup>2</sup> )	TPO per section ≤ 0,34 mm <sup>2</sup> PVC per section ≥ 0,50 mm <sup>2</sup> Colour code according to DIN 47100 (upon request black numbered cores with yellow/green for cross-section ≥ 0,50 mm <sup>2</sup> )
<b>Guaina Jacket</b>	3 Mescola di PVC secondo UL 1581 tab. 50.182 Colore grigio RAL 7001	PVC compound according to UL 1581 tab. 50.182 Colour grey RAL 7001
<b>Tensione di lavoro Operating voltage</b>	300 V	300 V
<b>Temperatura di lavoro Operating temperature</b>	Posa fissa -30 ÷ 80 °C  Applicazioni flessibili -5 ÷ 80 °C	Fixed installation -30÷ 80 °C  Flexible application -5 ÷ 80 °C
<b>Raggio minimo di curvatura per posa fissa Minimum bending radius for fixed installation</b>	5 x diametro esterno	5 x outer diameter
<b>Comportamento al fuoco Fire behaviour</b>	Prova di non propagazione fiamma UL 758 e prova FT1 CSA C.22.2 n° 210	Cable flame test per UL 758 and FT1 test per CSA C.22.2 n° 210
<b>Emissione gas alogenidrici Halogen gas emission</b>	≤ 18% IEC 60754, CEI EN 50267-2	≤ 18% IEC 60754, CEI EN 50267-2
<b>Resistenza agli oli industriali Industrial oil resistance</b>	IEC CEI EN 60811-404	IEC CEI EN 60811-404
<b>Assorbimento d'acqua Water absorption</b>	IEC CEI EN 60811-402	IEC CEI EN 60811-402
<b>Direttiva ATEX ATEX Directive</b>	Disponibili su richiesta	Available upon request

Questa serie di cavi è idonea per i sistemi di controllo e segnalamento utilizzati per le macchine utensili, per le catene di montaggio, interconnessione tra le apparecchiature di misura ed il sistema di elaborazione dati delle macchine industriali. Adatto per essere installato in ambienti secchi e umidi, ha una moderata resistenza agli oli.

**Approvato UL/CSA:  
80°C 300V style 2464**

Such cables are suitable for control and signal system employed for machine tools, assembly lines, connection between measuring devices and data processing centre of industrial machinery. It is suitable to be installed both in dry and damp environment, it shows moderated oil resistance.

**UL/CSA approved:  
80°C 300V style 2464**



codice code	n° anime x sezione cores x cross section	diametro esterno outer diameter [mm]	massa Cu [Kg/km]	massa cavo cables mass [Kg/km]
26022	2x0,25	4	4,8	18
26032	3x0,25	4,2	7,2	23
26042	4x0,25	4,5	9,6	26
26052	5x0,25	4,9	12	31
26062	6x0,25	5,2	14,4	35
26072	7x0,25	5,2	16,8	38
26082	8x0,25	5,6	19,2	44
26102	10x0,25	6,3	24	51
26122	12x0,25	6,5	28,8	58
26142	14x0,25	6,8	33,6	65
26162	16x0,25	7,2	38,4	74
26182	18x0,25	7,5	43,2	81
26202	20x0,25	7,9	48	88
26252	25x0,25	8,6	60	105
26272	27x0,25	8,8	64,8	112
26302	30x0,25	9,1	72	123
26322	32x0,25	9,5	76,8	131
26342	34x0,25	9,8	81,6	138
26372	37x0,25	9,8	88,8	147
26023	2x0,34	4,2	6,6	21
26033	3x0,34	4,4	9,8	25
26043	4x0,34	4,8	13	32
26053	5x0,35	5,1	16,3	36
26063	6x0,34	5,5	19,5	42
26073	7x0,34	5,5	22,8	46
26083	8x0,34	5,9	26,1	52

codice code	n° anime x sezione cores x cross section	diametro esterno outer diameter [mm]	massa Cu [Kg/km]	massa cavo cables mass [Kg/km]
26103	10x0,34	6,7	32,6	62
26123	12x0,34	6,9	39	71
26143	14x0,34	7,3	46	81
26163	16x0,34	7,6	52,2	90
26183	18x0,34	8	59	99
26203	20x0,34	8,4	65	109
26253	25x0,34	9,2	81,6	131
26273	27x0,34	9,4	88	140
26303	30x0,34	9,8	98	154
26323	32x0,34	10,3	105	167
26343	34x0,34	10,7	111	176
26373	37x0,34	10,7	121	189
26024	2x0,50	4,5	9,6	25
26034	3x0,50	4,8	14,4	33
26044	4x0,50	5,1	19,2	39
26054	5x0,50	5,5	24	45
26064	6x0,50	5,9	28,8	53
26074	7x0,50	5,9	33,6	58
26084	8x0,50	6,4	38,4	67
26104	10x0,50	7,3	48	80
26124	12x0,50	7,6	57,6	94
26144	14x0,50	7,9	67,2	106
26164	16x0,50	8,3	76,8	118
26184	18x0,50	8,7	86,4	131
26204	20x0,50	9,2	96	144
26254	25x0,50	10,3	120	179

codice code	n° anime x sezione cores x cross section	diametro esterno outer diameter [mm]	massa Cu [Kg/km]	massa cavo cables mass [Kg/km]
26274	27x0,50	10,6	129,6	193
26304	30x0,50	11,3	144	223
26324	32x0,50	11,3	153,6	223
26344	34x0,50	11,7	163,2	236
26374	37x0,50	11,7	177,6	253
26025	2x0,75	4,9	14,4	32
26035	3G0,75	5,2	21,6	41
26045	4G0,75	5,6	28,8	51
26055	5G0,75	6,1	36	61
26065	6G0,75	6,5	43,2	71
26075	7G0,75	6,5	50,4	79
26085	8G0,75	7	57,6	88
26105	10G0,75	8,1	72	108
26125	12G0,75	8,4	86,4	127
26145	14G0,75	8,8	100,8	144
26165	16G0,75	9,3	115,2	164
26185	18G0,75	9,7	129,6	180
26205	20G0,75	10,4	144	202
26255	25G0,75	11,5	180	247
26275	27G0,75	11,8	194,4	267
26305	30G0,75	12,4	216	297
26325	32G0,75	12,9	230,4	317
26345	34G0,75	13,3	244,8	333
26375	37G0,75	13,3	266,4	358