

CLEAN CABLE

Cavi piatti divisibili per pompe sommerse per acqua potabile
Separable flat cables for submersible pumps for drinkable water



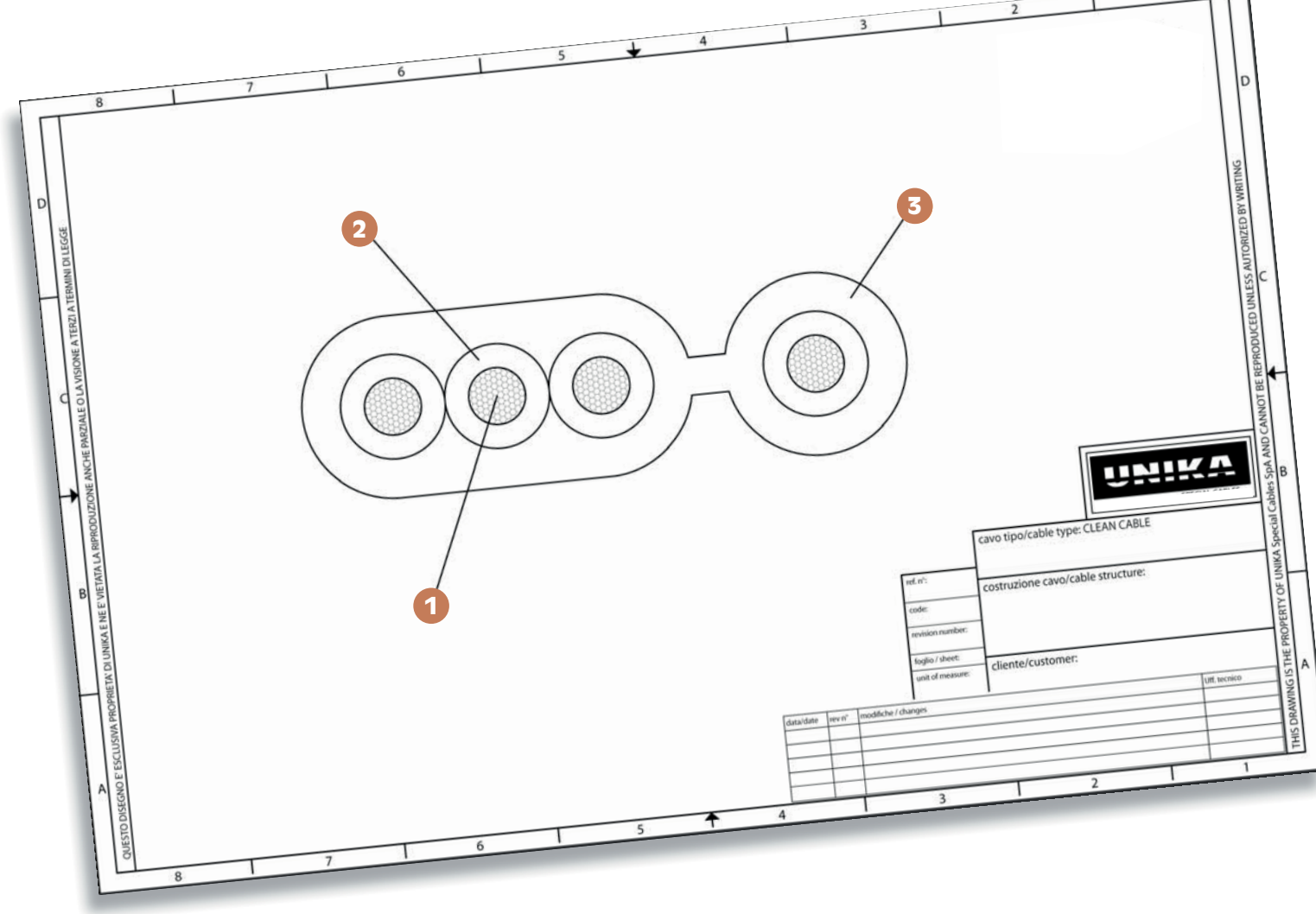
	Dati tecnici	Technical data
Conduttore Conductor	1 Rame rosso secondo CEI EN 60228 classe 5	Bare copper complying with CEI EN 60228 class 5
Isolamento ed identificazione anime Insulation and core identification	2 XLPE. Anime colorate marrone, grigio, nero e giallo/verde in accordo a HD 308 S2	XLPE. Coloured cores brown, grey, black and yellow/green according to HD 308 S2
Guaina Jacket	3 Gomma reticolata. Colore blu RAL 5015	Cross-linked rubber. Colour blue RAL 5015
Tensione di lavoro Operating voltage	450/750 V	450/750 V
Tensione di prova Test voltage	2500 V	2500 V
Resistenza di isolamento Insulation resistance	> 200 MΩ·km	> 200 MΩ·km
Temperatura di lavoro Operating temperature	Posa fissa -40 ÷ 80 °C	Fixed application -40 ÷ 80 °C
	Installazione -25 ÷ 50 °C	Installation -25 ÷ 50 °C
	Temperatura max in acqua potabile: +40°C	Max temperature in drinking water: +40°C
	Temperatura max sul conduttore: +90°C	Max temperature on conductor: +90°C
Raggio minimo di curvatura Minimum bending radius	5 x diametro esterno (lato minore)	5 x outer diameter (lesser dimension)
Emissione gas alogenidrici Halogen gas emission	≤ 0,5% IEC 60754, CEI EN 50267-2	≤ 0,5% IEC 60754, CEI EN 50267-2

I cavi della famiglia CLEAN CABLE sono cavi piatti destinati all'alimentazione dei motori delle pompe sommerse. Può essere utilizzato per profondità fino a circa 600 m, in acque potabili.

Approvazioni: ACS, KTW, WRAS, D.M.174. Cavo in accordo alla classificazione AD8

Family cables CLEAN CABLE are flat cables devoted for submersible pump motor feeders. It may be installed underwater up to 600 m, in drinking waters (for such application we got the French ACS certification).

Approvals: ACS, KTW, WRAS, D.M.174. This cable complies with the AD8 classification.



codice code	formazione assembly	diametro esterno outer diameter [mm ± 10%]	massa Cu Cu mass [Kg/km]	massa cavo cable mass [Kg/km]
80047	4G1.5	4.8x16	57,6	97
80048	4G2.0	5.4x17	77	126
80049	4G2.5	5.4x18.3	96	159
8004A	4G4	6.4x21.4	153,6	220
8004B	4G6	7.1x24	230	297
8004C	4G8	8.1x27.6	307	407
8004D	4G10	8.1x27.6	384	520

