

CLEAN CABLE EMV

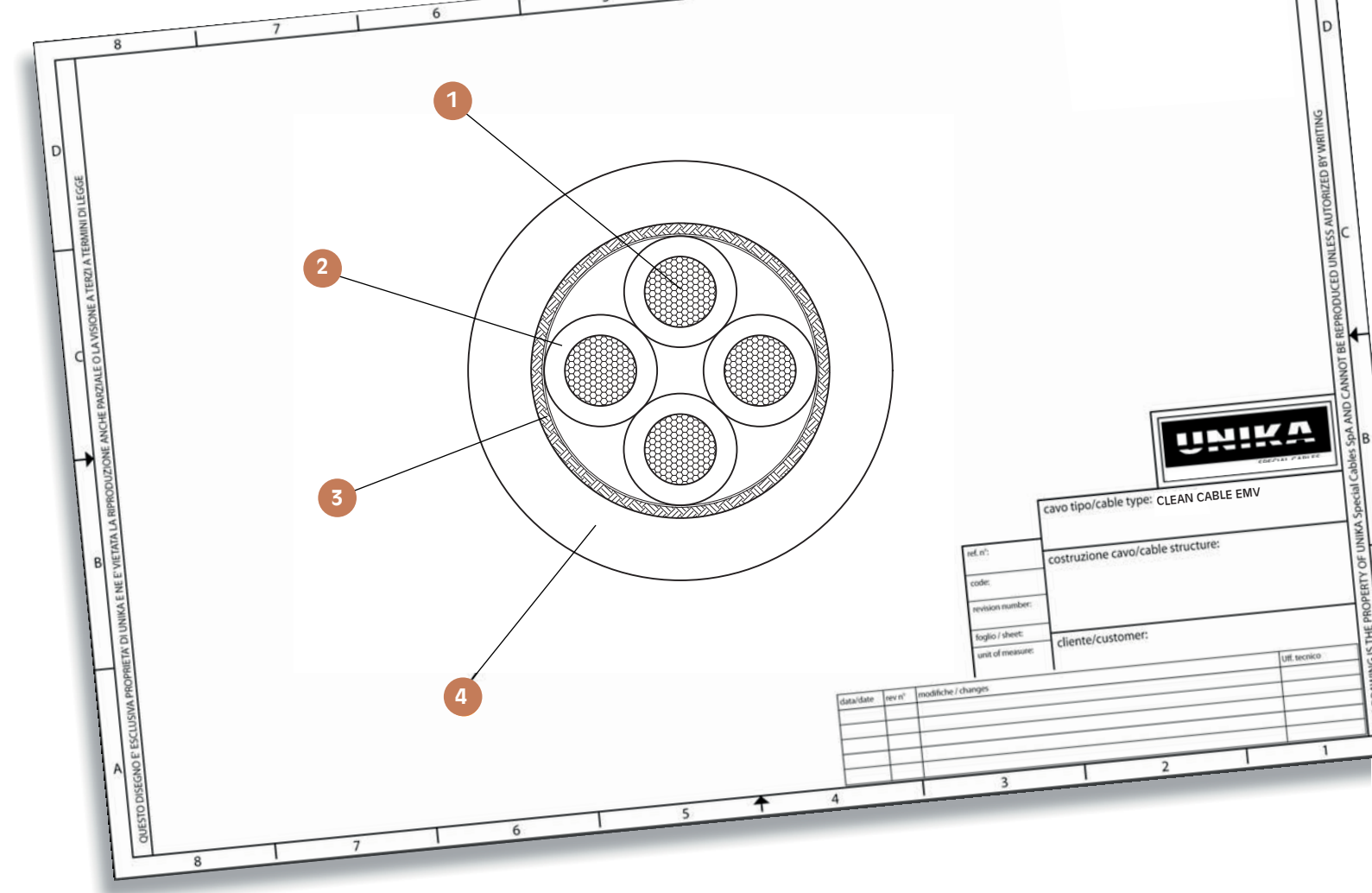
Cavi rotondi schermati per pompe sommerse per acqua potabile
Screened round cables for submersible pumps for drinkable water



	Dati tecnici	Technical data
Conduttore Conductor	1 Rame rosso secondo CEI EN 60228 classe 5	Bare copper complying with CEI EN 60228 class 5
Isolamento ed identificazione anime Insulation and core identification	2 XLPE. Anime colorate in accordo a HD 308 S2	XLPE. Coloured cores according to HD 308 S2
Schermatura Shielding	3 Treccia di fili di rame stagnato. Copertura circa 85%	Tinned copper wire braid. Coverage about 85%
Guaina Jacket	4 Gomma reticolata. Colore blu RAL 5015	Cross-linked rubber. Colour blue RAL 5015
Tensione di lavoro Operating voltage	0,6/1kV	0,6/1kV
Resistenza di isolamento Insulation resistance	> 200 MΩ·km	> 200 MΩ·km
Temperatura di lavoro Operating temperature	Posa fissa -40 ÷ 80 °C	Fixed application -40 ÷ 80 °C
	Installazione -25 ÷ 50 °C	Installation -25 ÷ 50 °C
	Temperatura max in acqua potabile: +40°C	Max temperature in drinking water: +40°C
	Temperatura max sul conduttore: +90°C	Max temperature on conductor: +90°C
Raggio minimo di curvatura Minimum bending radius	5 x diametro esterno	5 x outer diameter
Emissione gas alogenidrici Halogen gas emission	≤ 0,5% IEC 60754, CEI EN 50267-2	≤ 0,5% IEC 60754, CEI EN 50267-2

I cavi della famiglia CLEAN CABLE sono cavi rotondi destinati all'alimentazione dei motori delle pompe sommerse. Può essere utilizzato per profondità fino a circa 600 m, in acque potabili.
Approvazioni: ACS, KTW, WRAS, D.M.174. Cavo in accordo alla classificazione AD8

Family cables CLEAN CABLE are round cables devoted for submersible pump motor feeders. It may be installed underwater up to 600 m, in drinking waters.
Approvals: ACS, KTW, WRAS, D.M.174. This cable complies with the AD8 classification.



codice code	n° anime x sezione cores x cross-section [mm²]	diametro nominal diameter [mm ± 5%]	massa Cu Cu mass [kg/km]	massa cavo cable mass [kg/km]
84046	4G1	10,4	64	138
84047	4G1,5	11,6	87	167
84049	4G2,5	12,9	138	240
8404A	4G4	14,6	206	325
8404B	4G6	16,6	305	460
8404D	4G10	20	488	756
8404E	4G16	23	749	1061
8404F	4G25	28	1100	1580
8404G	4G35	32	1520	2110
8404H	4G50	36,5	2135	3051