

# CLEAN CABLE

Cavi rotondi per pompe sommerse  
 Round cables for submersible pumps

UNIKA CLEAN CABLE 4G1.5 €€

	Dati tecnici	Technical data
<b>Conduttore</b> Conductor	1 Rame rosso secondo CEI EN 60228 (CEI 20-29) classe 5	Bare copper complying with CEI EN 60228 (CEI 20-29) class 5
<b>Isolamento ed identificazione anime</b> Insulation and core identification	2 Poliolfina reticolata o PVC. Anime colorate in accordo a HD 308 (UNEL 00722)	Crosslinked compound or PVC. Coloured cores according to HD 308 (UNEL 00722)
<b>Guaina</b> Jacket	3 Gomma reticolata. Colore blu RAL 5015	Cross-linked rubber. Colour blue RAL 5015
<b>Tensione di lavoro</b> Operating voltage	450/750V	450/750V
<b>Tensione di prova</b> Test voltage	2500 V	2500 V
<b>Resistenza di isolamento</b> Insulation resistance	> 20 MΩ·km PVC > 200 MΩ·km XLPE	> 20 MΩ·km PVC > 200 MΩ·km XLPE
<b>Temperatura di lavoro</b> Operating temperature	Posa fissa -40 ÷ 90 °C Rubber -30 ÷ 70 °C PVC  Posa flessibile -25 ÷ 90 °C Rubber -5 ÷ 70 °C PVC	Fixed application -40 ÷ 90 °C Rubber -30 ÷ 70 °C PVC  Flexible application -25 ÷ 90 °C Rubber -5 ÷ 70 °C PVC
<b>Raggio minimo di curvatura</b> Minimum bending radius	5 x diametro esterno	5 x outer diameter
<b>Emissione gas alogenidrici</b> Halogen gas emission	≤ 0,5% IEC 60754, CEI EN 50267-2 Rubber ≤ 18% IEC 60754, CEI EN 50267-2 PVC	≤ 0,5% IEC 60754, CEI EN 50267-2 Rubber ≤ 18% IEC 60754, CEI EN 50267-2 PVC

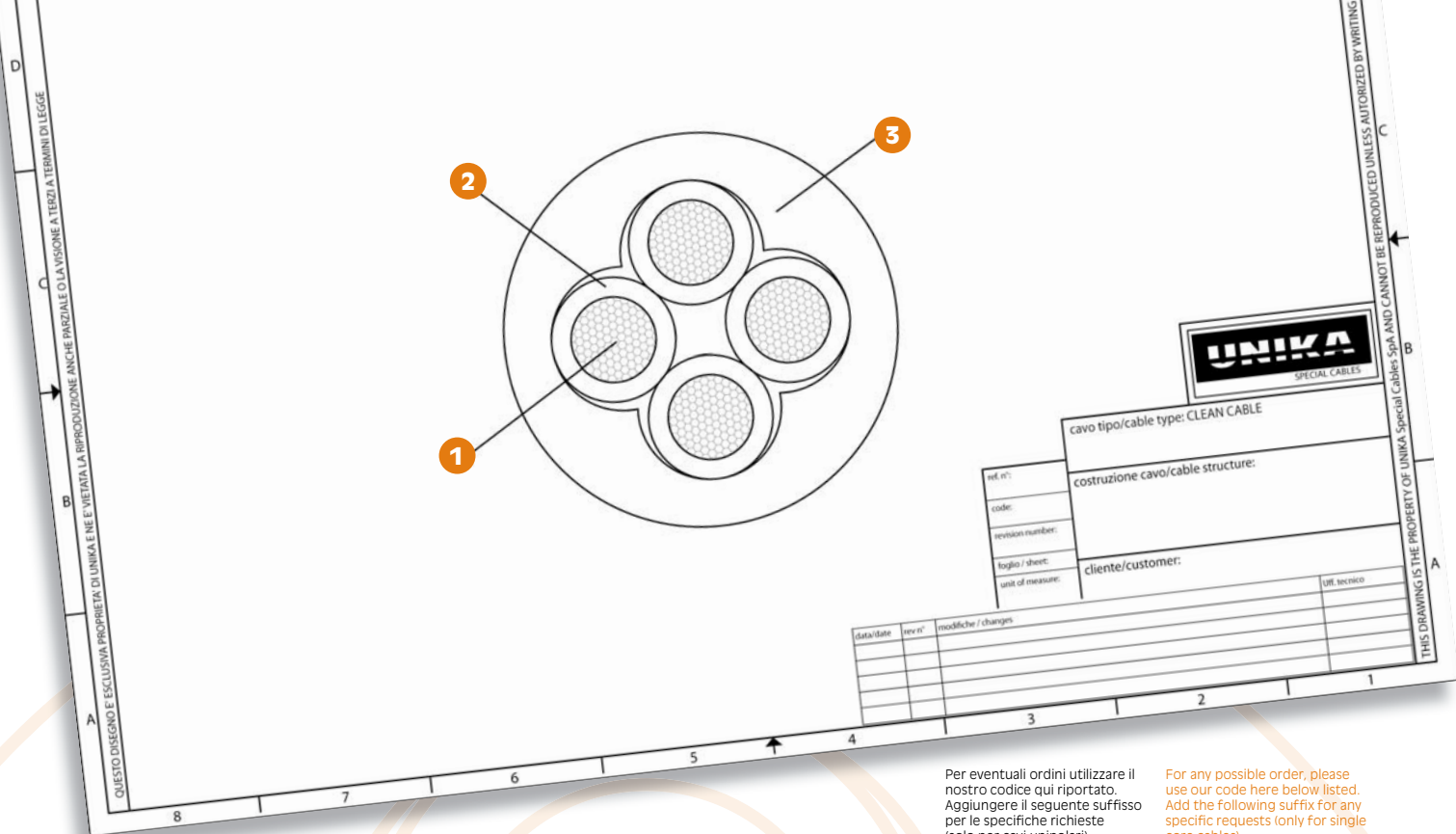
I cavi della famiglia CLEAN CABLE sono cavi rotondi destinati all'alimentazione dei motori delle pompe sommerse.

Può essere utilizzato per profondità fino a circa 250 m, in acque sia scure sia potabili.

**Approvazioni: ACS, KTW, WRAS, D.M.174.**

Family cables CLEAN CABLE are flat cables devoted for submersible pump motor feeders. It may be installed for depthness down to 250 m about, both in dirty waters and drinking waters.

**Approvals: ACS, KTW, WRAS, D.M.174.**



Per eventuali ordini utilizzare il nostro codice qui riportato. Aggiungere il seguente suffisso per le specifiche richieste (solo per cavi unipolari):

- H** colore isolante marrone
- J** colore isolante nero
- K** colore isolante grigio
- L** colore isolante giallo/verde

For any possible order, please use our code here below listed. Add the following suffix for any specific requests (only for single core cables):

- H** insulation colour brown
- J** insulation colour black
- K** insulation colour grey
- L** insulation colour yellow/green

#### XLPE/RUBBER

codice code	sezione cross section [mm²]	diametro max. diameter [mm]	massa Cu mass [Kg/km]	massa cavo cable mass [Kg/km]
8101A	1x4	7,5	39	73,0
8101B	1x6	8,3	58	98,4
8101D	1x10	10,1	96	154,1
8101E	1x16	11,4	154	219,2
8101F	1x25	13,3	240	329,5
8101G	1x35	15	336	443,9
8101H	1x50	17,2	480	617,6
8101J	1x70	19	672	831,1
8101K	1x95	22,2	912	1118,4
8101L	1x120	24,1	1152	1385,2
81036	3G1	8,9	29	71,8
81037	3G1,5	9,9	44	95,9
81039	3G2,5	11,8	72	144
8103A	3G4	13,4	115	203,9
8103B	3G6	15,1	173	281,2
8103D	3G10	20,6	288	497,4
8103E	3G16	23,3	461	699,4
8103F	3G25	27,6	720	1052,6
8103G	3G35	31	1008	1405,1
8103H	3G50	35,7	1440	1950
81046	4G1	9,8	39	91
81047	4G1,5	10,9	58	121,9
81049	4G2,5	13	96	183,9
8104A	4G4	14,8	154	262,4
8104B	4G6	16,8	231	365,9
8104D	4G10	22,5	384	631,7
8104E	4G16	25,5	615	896,2
8104F	4G25	30,6	960	1369,1
8104G	4G35	34,3	1344	1827,5
8104H	4G50	39,5	1920	2540,4

#### PVC/RUBBER

codice code	sezione cross section [mm²]	diametro max. diameter [mm]	massa Cu mass [Kg/km]	massa cavo cable mass [Kg/km]
8301A	1x4	7,1	39	74
8301B	1x6	7,9	58	99,7
8301D	1x10	9,7	96	158,2
8301E	1x16	11,1	154	235,3
8301F	1x25	13,1	240	345,1
8301G	1x35	14,6	336	456,1
8301H	1x50	17	480	643,5
8301J	1x70	19,4	672	884,9
8301K	1x95	21,8	912	1150,5
8301L	1x120	24,3	1152	1451,8
83036	3G1	8,5	29	75,9
83037	3G1,5	9,4	44	99,2
83039	3G2,5	11,3	72	150,3
8303A	3G4	12,6	115	208
8303B	3G6	14,2	173	284,5
8303D	3G10	19,7	288	506,6
8303E	3G16	22,7	461	747,7
8303F	3G25	27,2	720	1099,5
8303G	3G35	30,1	1008	1437,4
8303H	3G50	35,2	1440	2022,7
83046	4G1	9,4	39	97,4
83047	4G1,5	10,4	58	127,6
83049	4G2,5	12,5	96	193,8
8304A	4G4	13,9	154	268,5
8304B	4G6	15,8	231	371,2
8304D	4G10	21,5	384	645,8
8304E	4G16	24,8	615	959,4
8304F	4G25	30,1	960	1429,9
8304G	4G35	33,4	1344	1877,3
8304H	4G50	39	1920	2641,6

 **Contact Cables**  
The Cable Specialists