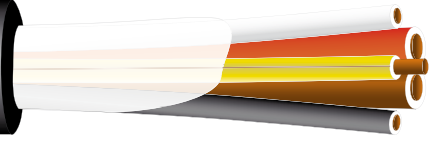


KU TRUCK 300

Cavi connessione per segnali o sistemi frenanti rimorchio
 Connection cables for trailer's signals or braking systems

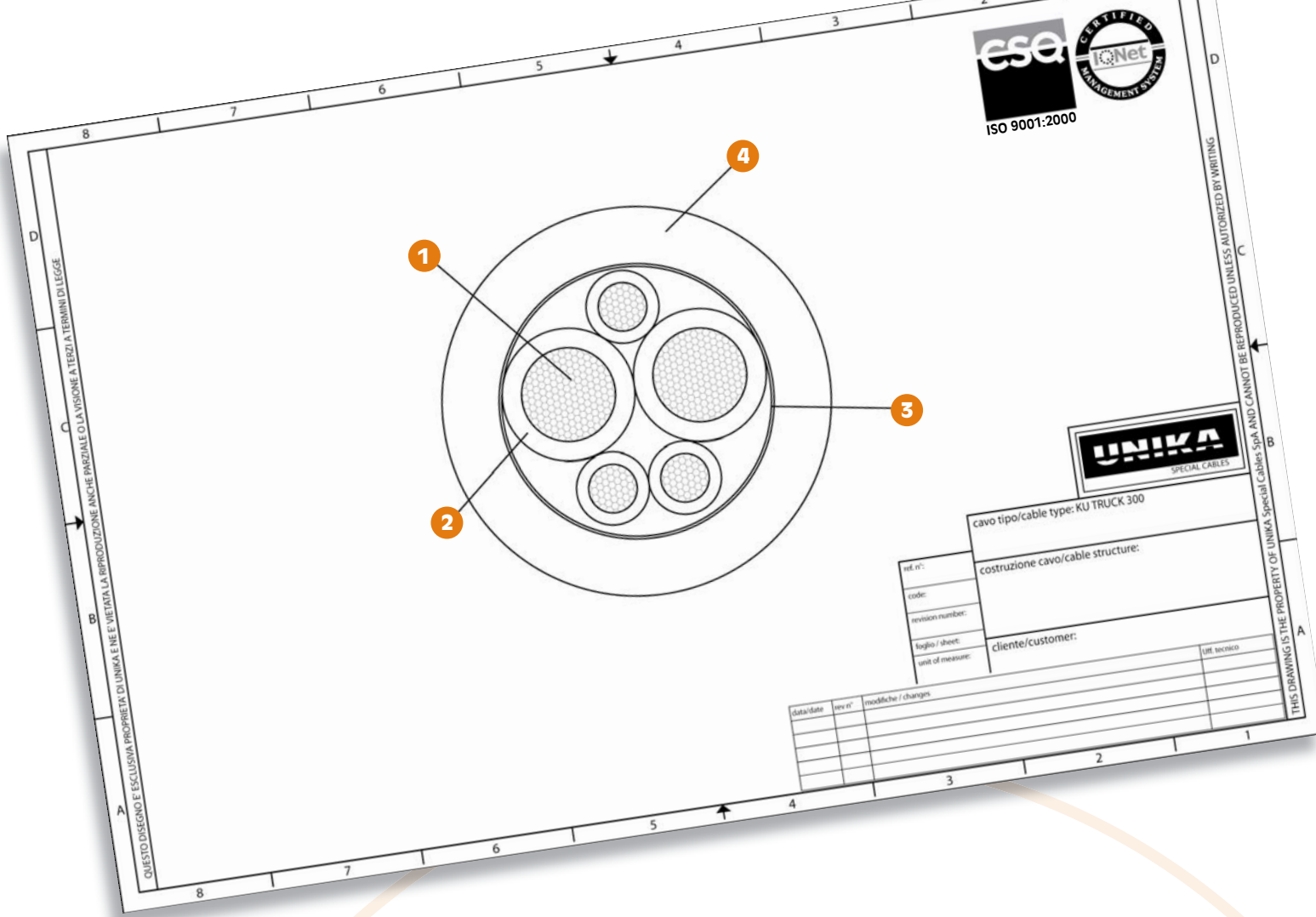
KU TRUCK 300 2X4+3X1.5 CE



	Dati tecnici	Technical data
Conduttore Conductor	1 Trefolo flessibile in rame conforme a: VDE 0295 cl.5, CEI 20-29 cl.5, IEC 60228 cl.5	Copper flexible strand as per VDE 0295 cl.5, CEI 20-29 cl.5, IEC 60228 cl.5
Isolamento Insulation	2 Speciale compound in PVC	Special PVC compound
Riempitivo (ove previsto) Inner sheath (when applicable)	PVC	PVC
Distinzione Taping	Anime colorate	Colored core filaments
Nastratura Distinction	3 Nastro	Tape
Guaina Sheath	4 Miscela speciale in PUR	Special PUR compound
Tensione lavoro Voltage	12 V oppure 24 V	12 V or 24 V
Tensione di prova Test voltage	1500 V conforme a: CEI 20-20, HD21	1500 V as per CEI 20-20, HD21
Raggio minimo di curvatura Minimum bending radius	12 x diametro posa mobile	12 x mobile installation diameter
Resistenza agli olii Oils resistance	ISO 6722	ISO 6722
Posa mobile Mobile installation	Ottimo	Excellent
Temperatura posa mobile Mobile installation temperature	-5°C + 80°C	-5°C + 80°C
Temperatura posa fissa Fixed installation temperature	-40°C + 80°C	-40°C + 80°C
Resistenza di isolamento Insulation resistance	> 20 MΩ·km	> 20 MΩ·km
Normative Standards	In accordo alle ISO 4141 ISO 6722 e 14572	According to ISO 4141 ISO 6722 and 14572

Questa tipologia di cavi viene impiegata nel campo dell'autotrazione per la connessione tra motrice e rimorchio dei sistemi frenanti ABS/EBS, degli indicatori luminosi e di utenze varie. I materiali impiegati in questi cavi consentono una ottima flessibilità ed una buona realizzazione della spirale per il collegamento, garantendo una ottima resistenza agli agenti atmosferici e ad elevati cicli di estensione.

Class of cables employed in the automotive field for connection between tractors and trailers of ABS/EBS braking systems, of signal lights and further terminals. The materials used for these cables ensure extreme flexibility and a good execution of the spiral connection, and guarantee an optimal resistance to weather agents and elevate extension cycles.



codice code	n° anime x sezione cores x cross section	diametro esterno outer diameter (mm)	massa Cu mass (Kg/km)	massa cavo cable mass (Kg/km)
62001	6x1+1x2,5	10,30	76	162
62002	2x4+3x1,5	13,50	112	280
62003	2x4+3x1,5+(2x1,5)	14,50	138	301
62004	3x2,5+10x1,5+(2x1,5)	15,40	227	369



Cavi per applicazioni automotive • Automotive cables