

KU TRUCK 200

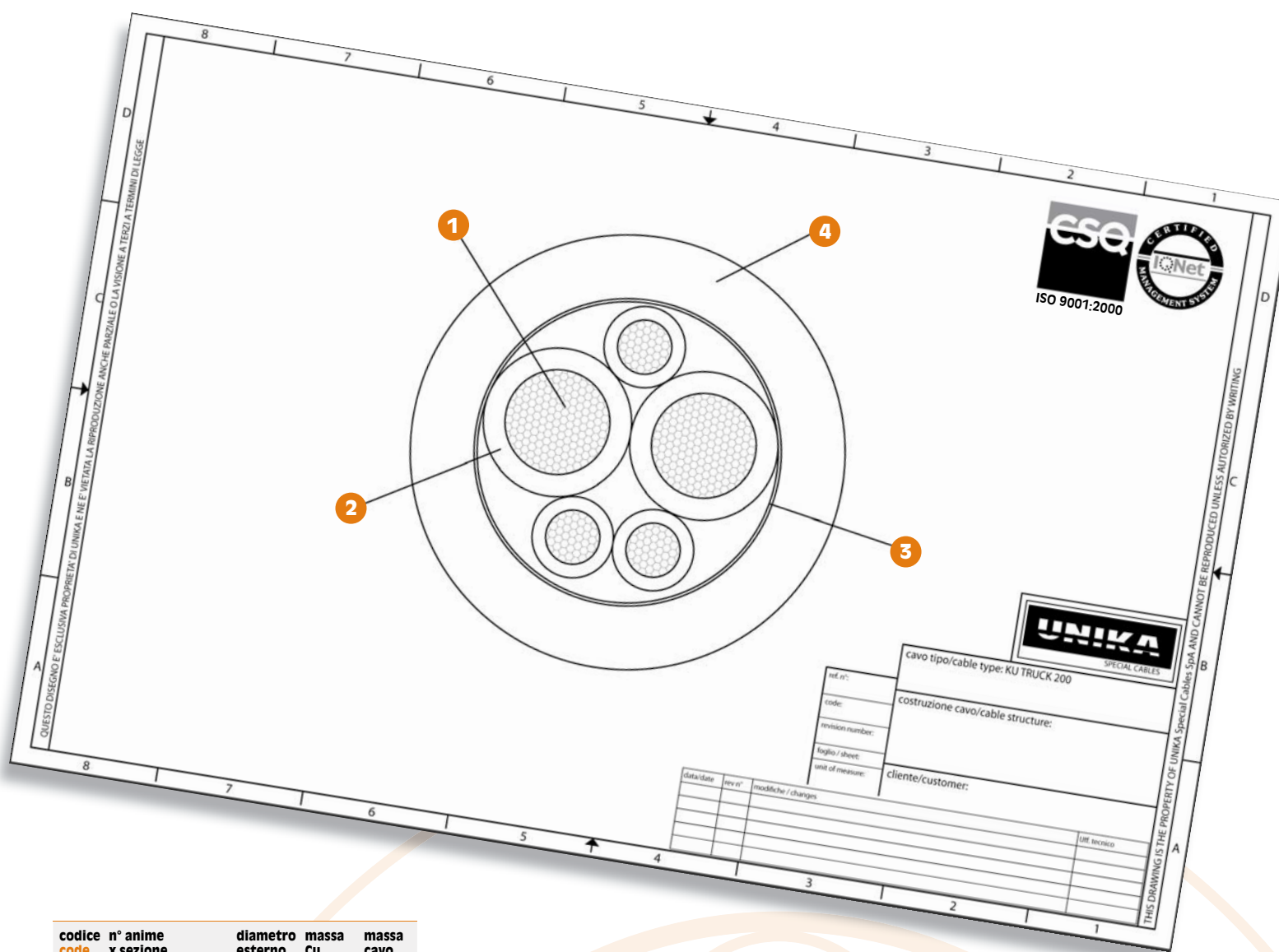
Cavi connessione per sistemi frenanti ABS/EBS
 Connection cables for ABS/EBS braking systems



	Dati tecnici	Technical data
Conduttore Conductor	1 Trefolo flessibile in rame conforme a: VDE 0295 cl.5, CEI 20-29 cl.5, IEC 60228 cl.5	Copper flexible strand as per VDE 0295 cl.5, CEI 20-29 cl.5, IEC 60228 cl.5
Isolamento Insulation	2 Miscela speciale in TPE-E	Special TPE-E compound
Riempitivo (ove previsto) Inner sheath (when applicable)	TPE-E	TPE-E
Distinzione Taping	Bianchi numerati	White numbered
Nastratura Distinction	3 Nastro	Tape
Guaina Sheath	4 Miscela speciale in TPE-E	Special TPE-E compound
Tensione lavoro Voltage	12 V oppure 24 V	12 V or 24 V
Tensione di prova Test voltage	1500 V conforme a: CEI 20-20, HD21	1500 V as per CEI 20-20, HD21
Raggio minimo di curvatura Minimum bending radius	12 x diametro posa mobile	12 x mobile installation diameter
Resistenza agli olii Oils resistance	ISO 6722	ISO 6722
Posa mobile Mobile installation	Ottimo	Excellent
Temperatura posa mobile Mobile installation temperature	-30°C + 80°C	-30°C + 80°C
Temperatura posa fissa Fixed installation temperature	-40°C + 80°C	-40°C + 80°C
Resistenza di isolamento Insulation resistance	> 100 MΩ·km	> 100 MΩ·km
Normative Standards	In accordo alle ISO 4141 ISO 6722 e 14572	According to ISO 4141 ISO 6722 and 14572

Questa tipologia di cavi viene impiegata nel campo dell'autotrazione per la connessione tra motrice e rimorchio dei sistemi frenanti ABS/EBS, degli indicatori luminosi e di utenze varie. I materiali impiegati in questi cavi consentono una ottima flessibilità ed una buona realizzazione della spirale per il collegamento, garantendo una ottima resistenza agli agenti atmosferici e ad elevati cicli di estensione.

Class of cables employed in the automotive field for connection between tractors and trailers of ABS/EBS braking systems, of signal lights and further terminals. The materials used for these cables ensure extreme flexibility and a good execution of the spiral connection, and guarantee an optimal resistance to weather agents and elevate extension cycles.



codice code	n° anime x sezione cores x cross section	diametro esterno outer diameter (mm)	massa Cu mass (Kg/km)	massa cavo cable mass (Kg/km)
61001	2x4+3x1,5+(2x1,5)	13,70	138	275
61002	3x2,5+10x1,5+(2x1,5)	15,70	227	372
61003	2x4+3x1,5	13	112	222
61004	3x2,5+10x1,5+(2x1,5)	13,50	227	354
61005	3x2,5+10x1,5+(2x1,5)	13,70	227	360
61006	2x6+3x1,5	15,70	147	340
61007	2x4+3x1,5+(2x1,5)	12,50	138	256