

KU TRUCK 100

Cavi connessione per segnali rimorchio
 Connection cables for trailer signals

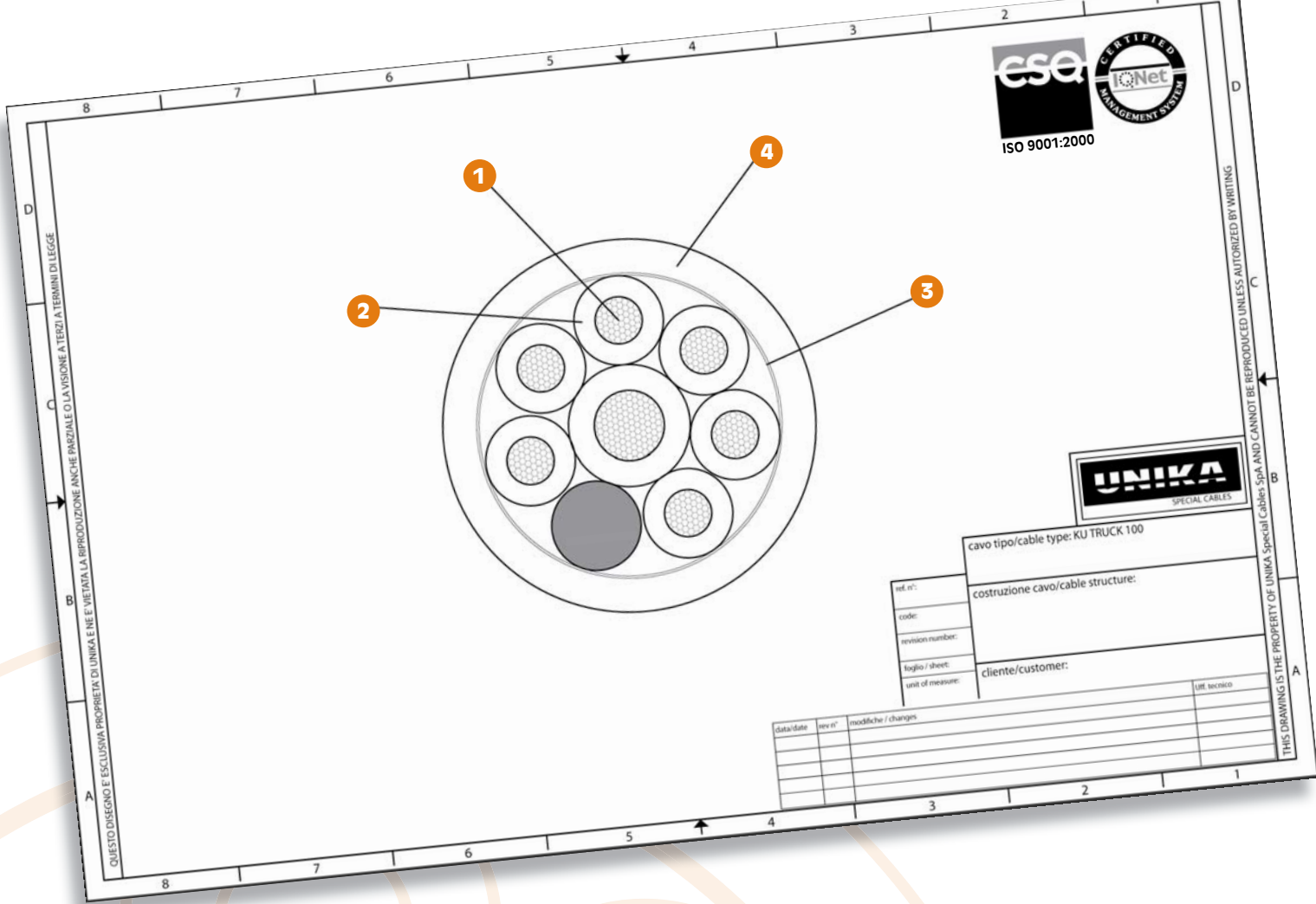
UNIKA KU TRUCK 100 6X1+1X2.5 CE



	Dati tecnici	Technical data
Conduttore Conductor	1 Trefolo flessibile in rame conforme a: VDE 0295 cl.5, CEI 20-29 cl.5, IEC 60228 cl.5	Copper flexible strand as per VDE 0295 cl.5, CEI 20-29 cl.5, IEC 60228 cl.5
Isolamento Insulation	2 Speciale compound in PVC	Special PVC compound
Riempitivo (ove previsto) Inner sheath (when applicable)	PVC	PVC
Distinzione Taping	Anime colorate	Colored core filaments
Nastratura Distinction	3 Nastro	Tape
Guaina Sheath	4 Miscela speciale in TPE-E	Special TPE-E compound
Tensione lavoro Voltage	12 V oppure 24 V	12 V or 24 V
Tensione di prova Test voltage	1500 V conforme a: CEI 20-20, HD21	1500 V as per CEI 20-20, HD21
Raggio minimo di curvatura Minimum bending radius	12 x diametro posa mobile	12 x mobile installation diameter
Resistenza agli olii Oils resistance	ISO 6722	ISO 6722
Posa mobile Mobile installation	Ottimo	Excellent
Temperatura posa mobile Mobile installation temperature	-5°C + 85°C	-5°C + 85°C
Temperatura posa fissa Fixed installation temperature	-40°C + 85°C	-40°C + 85°C
Resistenza di isolamento Insulation resistance	> 20 MΩ·km	> 20 MΩ·km
Normative Standards	In accordo alle ISO 4141 ISO 6722 e 14572	According to ISO 4141 ISO 6722 and 14572

Questa tipologia di cavi viene impiegata nel campo dell'autotrazione per la connessione tra motrice e rimorchio dei sistemi frenanti ABS/EBS, degli indicatori luminosi e di utenze varie. I materiali impiegati in questi cavi consentono una ottima flessibilità ed una buona realizzazione della spirale per il collegamento, garantendo una ottima resistenza agli agenti atmosferici e ad elevati cicli di estensione.

Class of cables employed in the automotive field for connection between tractors and trailers of ABS/EBS braking systems, of signal lights and further terminals. The materials used for these cables ensure extreme flexibility and a good execution of the spiral connection, and guarantee an optimal resistance to weather agents and elevate extension cycles.



codice code	n° anime x sezione cores x cross section	diametro esterno outer diameter [mm]	massa Cu mass [Kg/km]	massa cavo cable mass [Kg/km]
60001	6x1 + 1x2,5	9,80	68,70	145,60
60002	6x1 + 1x2,5	10,30	68,70	153,30
60003	6x1 + 1x2,5	10,80	68,70	166,80
60004	6x1,5 + 1x2,5	11,20	103,2	196,00