

KU 1510 C

Cavi multipolari, schermati di segnalamento e controllo approvati UL e CSA
 Signal and control multicore, shielded cables, with UL and CSA approvals

UNIKA KU 1510C cUL us AWM style 21179 80°C 1000V FT-1 CE



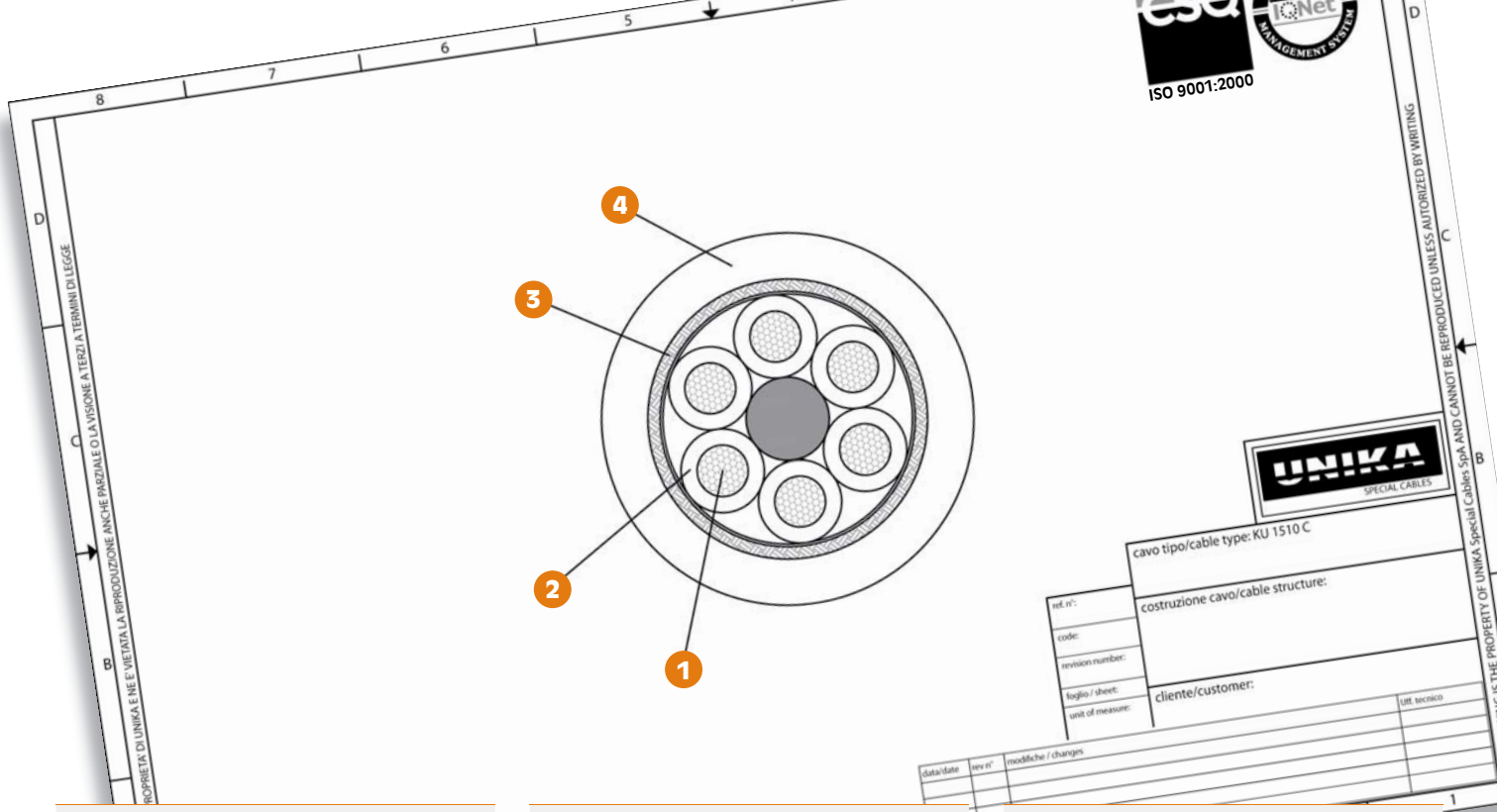
	Dati tecnici	Technical data
Conduttore Conductor	1 Rame rosso secondo CEI EN 60228 (CEI 20-29) classe 5	Bare copper complying with CEI EN 60228 (CEI 20-29) class 5
Isolamento ed identificazione anime Insulation and core identification	2 Miscela poliolefinica. Anime colorate secondo DIN 47100 (Su richiesta anime nere numerate con giallo/verde per sezioni $\geq 0,50 \text{ mm}^2$)	Polyolefinic compound. Colour code according to DIN 47100 (upon request black numbered cores with yellow/green for cross-section $\geq 0,50 \text{ mm}^2$)
Schermatura Shielding	3 Treccia di fili di rame stagnato. Copertura circa 85%	Tinned copper wire braid. Coverage about 85%
Guaina Jacket	4 Miscela di PVC classe 43 secondo UL 1581. Colore grigio RAL 7001	PVC compound class 43 according to UL 1581. Colour grey RAL 7001
Tensione di lavoro Operating voltage	300 V	300 V
Temperatura di lavoro Operating temperature	Posa fissa -30 ÷ 80 °C Applicazioni flessibile -5 ÷ 80 °C	Fixed installation -30 ÷ 80 °C Flexible application -5 ÷ 80 °C
Raggio minimo di curvatura per posa fissa Minimum bending radius for fixed installation	6 x diametro esterno	6 x outer diameter
Comportamento al fuoco Fire behaviour	Prova di non propagazione fiamma UL 758 e prova FT-1 CSA C.22.2 n°210	Cable flame test per UL 758 and FT-1 test per CSA C.22.2 n°210
Emissione gas alogenidrici Halogen gas emission	$\leq 18\%$ IEC 60754, CEI EN 50267-2	$\leq 18\%$ IEC 60754, CEI EN 50267-2
Resistenza agli oli industriali Industrial oil resistance	IEC CEI EN 60811-2-1	IEC CEI EN 60811-2-1
Assorbimento d'acqua Water absorption	IEC CEI EN 60811-1-3	IEC CEI EN 60811-1-3
Direttiva ATEX ATEX Directive	Disponibili su richiesta	Available upon request

Questa serie di cavi è idonea per i sistemi di controllo e segnalamento utilizzati per le macchine utensili, per le catene di montaggio, interconnessione tra le apparecchiature di misura ed il sistema di elaborazione dati delle macchine industriali. Adatto per essere installato in ambienti secchi e umidi, ha una moderata resistenza agli oli.

Approvato UL/CSA:
80°C 1000V style 21179

Such cables are suitable for control and signal system employed for machine tools, assembly lines, connection between measuring devices and data processing centre of industrial machinery. It is suitable to be installed both in dry and damp environment, it shows moderated oil resistance.

UL/CSA approved:
80°C 1000V style 21179



UNIKA SPECIAL CABLES

cavo tipo/cable type: KU 1510 C

costruzione cavo/cable structure:

cliente/customer:

ISO 9001:2000

THIS DRAWING IS THE PROPERTY OF UNIKA Special Cables SpA AND CANNOT BE REPRODUCED UNLESS AUTHORIZED BY WRITING

codice code	n° anime cores x sezione cross section	diametro esterno outer diameter (mm)	massa Cu Cu mass [Kg/km]	massa cavo cable mass [Kg/km]
27021	2x0,14	4,1	10	24,5
27031	3x0,14	4,3	11	27,2
27041	4x0,14	4,5	13	30,4
27051	5x0,14	4,8	16	35,3
27061	6x0,14	5,1	18	39,2
27071	7x0,14	5,1	19	40,8
27081	8x0,14	5,4	21	44,6
27101	10x0,14	6,1	26	53,8
27121	12x0,14	6,3	29	59,3
27141	14x0,14	6,5	33	64,8
27161	16x0,14	6,8	36	70,3
27181	18x0,14	7,1	40	76,8
27201	20x0,14	7,4	43	82,1
27251	25x0,14	8,3	62	110,6
27271	27x0,14	8,5	65	116,3
27301	30x0,14	8,7	70	123,2
27321	32x0,14	9	74	129,9
27341	34x0,14	9,3	78	136,5
27371	37x0,14	9,3	82	142,2
27411	41x0,14	10,1	90	159,2
27441	44x0,14	10,5	96	169,4
27501	50x0,14	10,7	104	182,7
27611	61x0,14	11,5	123	211,3
27022	2x0,25	4,4	12	28,2
27032	3x0,25	4,5	15	32
27042	4x0,25	4,8	19	38
27052	5x0,25	5,2	22	43,9
27062	6x0,25	5,5	25	48,6
27072	7x0,25	5,5	28	52,3
27082	8x0,25	5,8	31	56,9
27102	10x0,25	6,6	38	68,9
27122	12x0,25	6,8	43	76,4
27142	14x0,25	7,1	49	85,1
27162	16x0,25	7,4	55	93,4
27182	18x0,25	7,8	61	103,3
27202	20x0,25	8,3	76	123,7

codice code	n° anime cores x sezione cross section	diametro esterno outer diameter (mm)	massa Cu Cu mass [Kg/km]	massa cavo cable mass [Kg/km]
27252	25x0,25	9,1	91	146,2
27272	27x0,25	9,2	97	153
27302	30x0,25	9,5	105	164,5
27322	32x0,25	9,9	112	175,9
27342	34x0,25	10,4	118	188,4
27372	37x0,25	10,4	125	197,4
27412	41x0,25	11,1	138	216,7
27442	44x0,25	11,5	147	229,2
27502	50x0,25	11,7	162	249,9
27612	61x0,25	12,9	192	298,6
27023	2x0,34	4,6	15	32,1
27033	3x0,34	4,8	19	37,8
27043	4x0,34	5,1	23	43,7
27053	5x0,34	5,5	27	50,5
27063	6x0,34	5,9	32	58,2
27073	7x0,34	5,9	35	62
27083	8x0,34	6,2	39	67,4
27103	10x0,34	7,1	48	82,2
27083	8x0,34	6,2	39	67,4
27103	10x0,34	7,1	48	82,2
27123	12x0,34	7,3	55	91,7
27143	14x0,34	7,6	63	102,3
27163	16x0,34	8	70	113
27183	18x0,34	8,6	88	138,2
27203	20x0,34	8,9	96	148
27253	25x0,34	9,8	116	176,6
27273	27x0,34	10,2	123	190,5
27303	30x0,34	10,5	135	206
27323	32x0,34	10,9	143	218,2
27343	34x0,34	11,3	151	230,3
27373	37x0,34	11,3	161	242,6
27413	41x0,34	12,2	177	268,9
27443	44x0,34	12,7	189	286,5
27503	50x0,34	12,9	209	312,5
27613	61x0,34	14,2	250	374,9
27024	2x0,50	4,9	19	37,9

codice code	n° anime cores x sezione cross section	diametro esterno outer diameter (mm)	massa Cu Cu mass [Kg/km]	massa cavo cable mass [Kg/km]
27034	3G0,50	5,1	24	44,6
27044	4G0,50	5,4	30	52,4
27054	5G0,50	5,8	36	61
27064	6G0,50	6,2	42	69,5
27074	7G0,50	6,2	47	75,4
27084	8G0,50	6,7	53	85,1
27104	10G0,50	7,6	65	102,2
27124	12G0,50	7,8	75	114,8
27144	14G0,50	8,4	96	143,3
27164	16G0,50	8,8	107	157,9
27184	18G0,50	9,2	118	172,4
27204	20G0,50	9,6	130	187,7
27254	25G0,50	10,8	158	230,1
27274	27G0,50	11	168	242,8
27304	30G0,50	11,3	184	261,9
27324	32G0,50	11,7	196	277,7
27374	37G0,50	12,4	221	316,5
27025	2x0,75	5,2	24	44,2
27035	3G0,75	5,4	32	53,8
27045	4G0,75	5,8	41	65,5
27055	5G0,75	6,3	49	77
27065	6G0,75	6,8	58	89,6
27075	7G0,75	6,8	65	97,6
27085	8G0,75	7,2	74	108,5
27105	10G0,75	8,5	101	146,1
27125	12G0,75	8,7	116	163,6
27145	14G0,75	9,1	132	183,4
27165	16G0,75	9,6	149	205,5
27185	18G0,75	10,3	165	230,7
27205	20G0,75	10,7	182	250,4
27255	25G0,75	11,8	222	301,5
27275	27G0,75	12,2	238	324,9
27305	30G0,75	12,6	261	353
27325	32G0,75	13,1	277	374,9
27345	34G0,75	13,6	294	397,5
27375	37G0,75	13,6	315	421,4